

Anleitung

Einfache Bildbearbeitung mit Paint.Net (Windows)

Stand: Mai 2024

Inhalt

1. Allgemeine Informationen.....	3
2. Bilder bearbeiten.....	3
2.1 Bild öffnen mit Paint.Net.....	3
2.2 Ausschnitt aus einem Bild auswählen und zuschneiden.....	3
2.3 Bildgrösse ändern.....	5
2.4 Helligkeit, Kontrast, Sättigung anpassen.....	6
2.5 Speichern des bearbeiteten Bildes.....	7

1. Allgemeine Informationen

Paint.Net können Sie über das Softwarecenter der ZHAW auf Ihrem Windows-PC installieren.

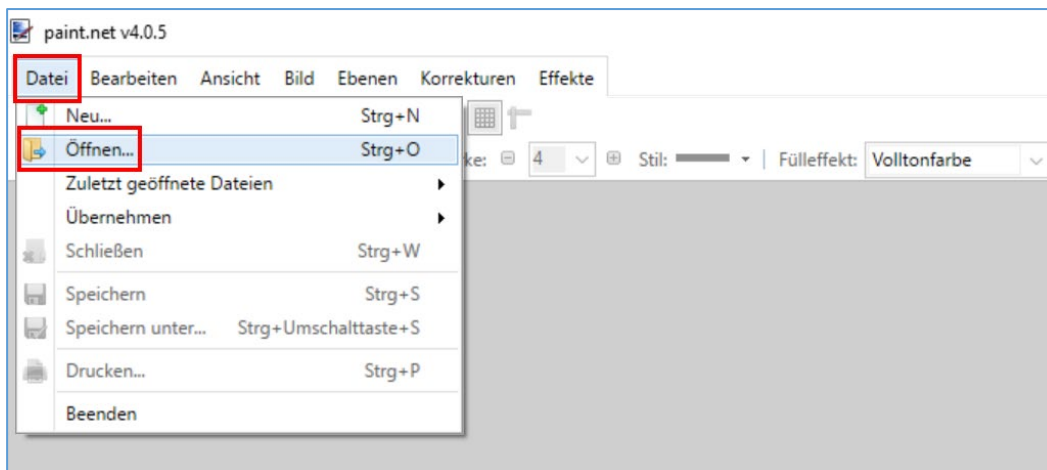
Paint.Net bietet die Möglichkeit Bilder zuzuschneiden, Bilder zu verkleinert und Bilder zu verbessern.

Mit einem Mac verwenden Sie die Vorschau für die Bildbearbeitung.

2. Bilder bearbeiten

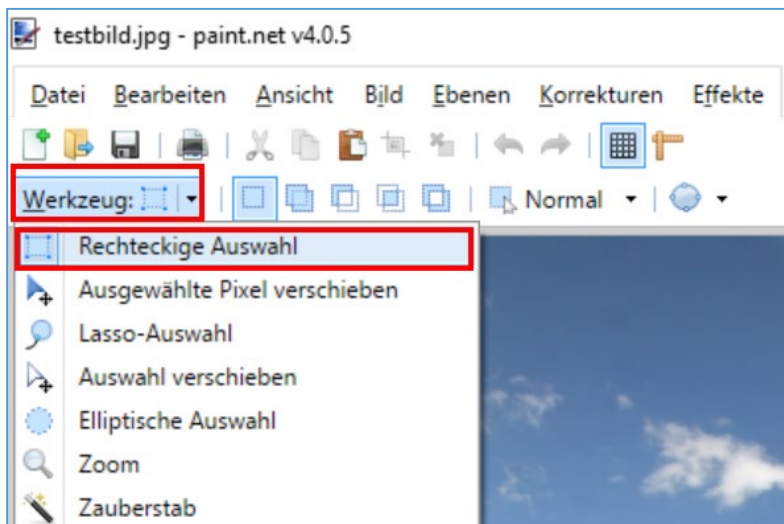
2.1 Bild öffnen mit Paint.Net

Starten Sie Paint.Net und öffnen Sie das zu bearbeitende Bild über das Menü *Datei* und wählen Sie *Öffnen* aus.



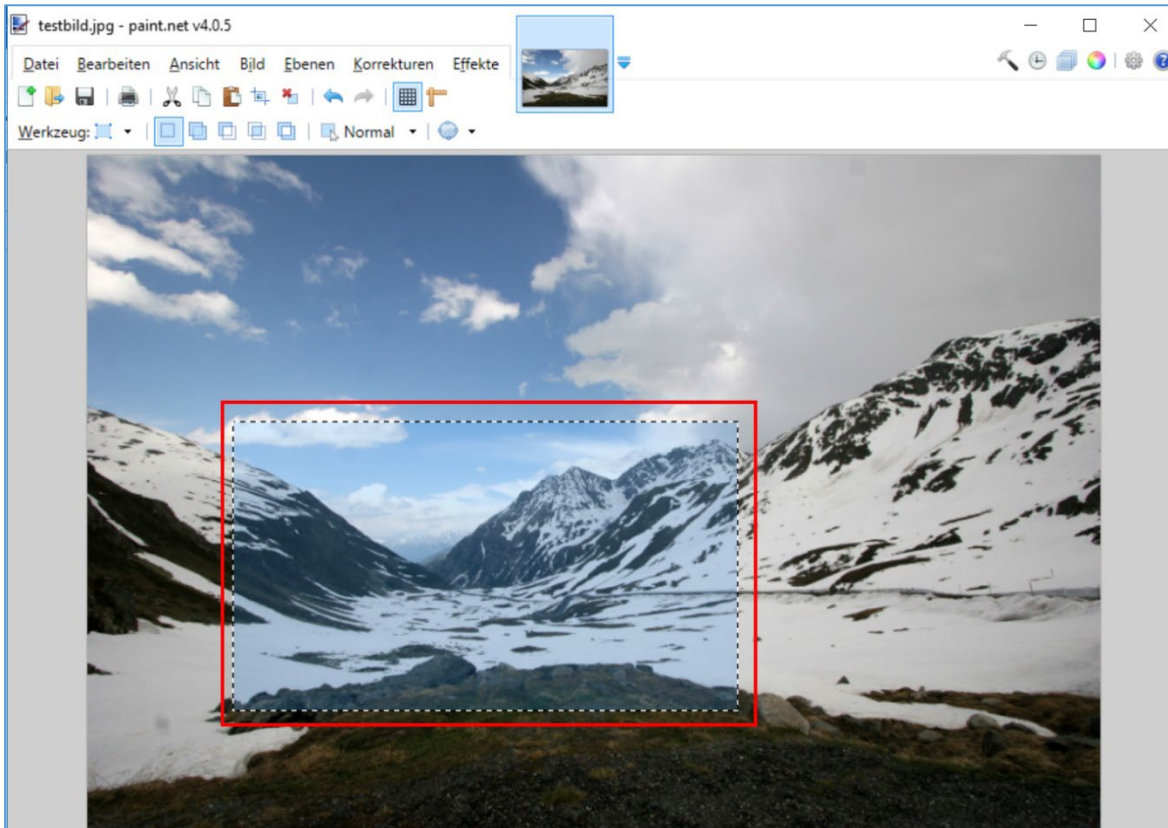
2.2 Ausschnitt aus einem Bild auswählen und zuschneiden

Klicken Sie links oben auf *Werkzeug* und wählen Sie *Rechteckige Auswahl* aus.

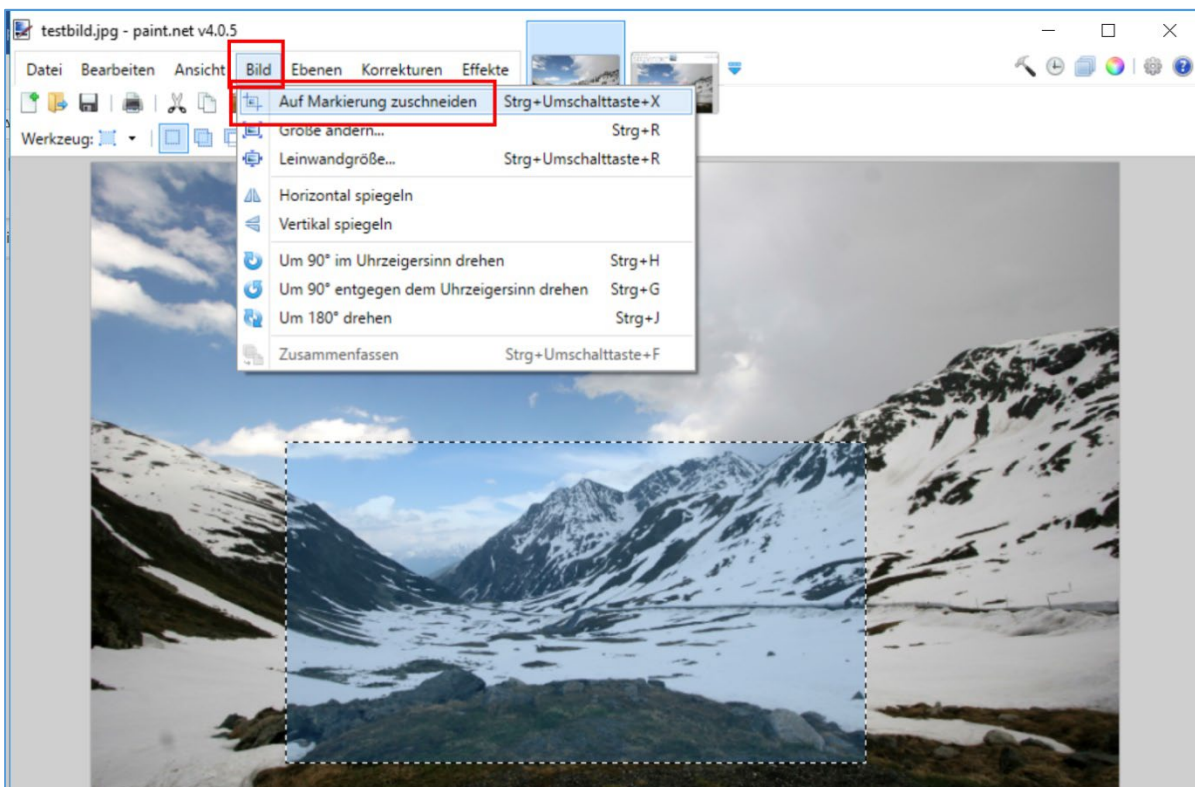


Anleitung

Wählen Sie mit der Maus den Ausschnitt aus, den Sie freistellen möchten.

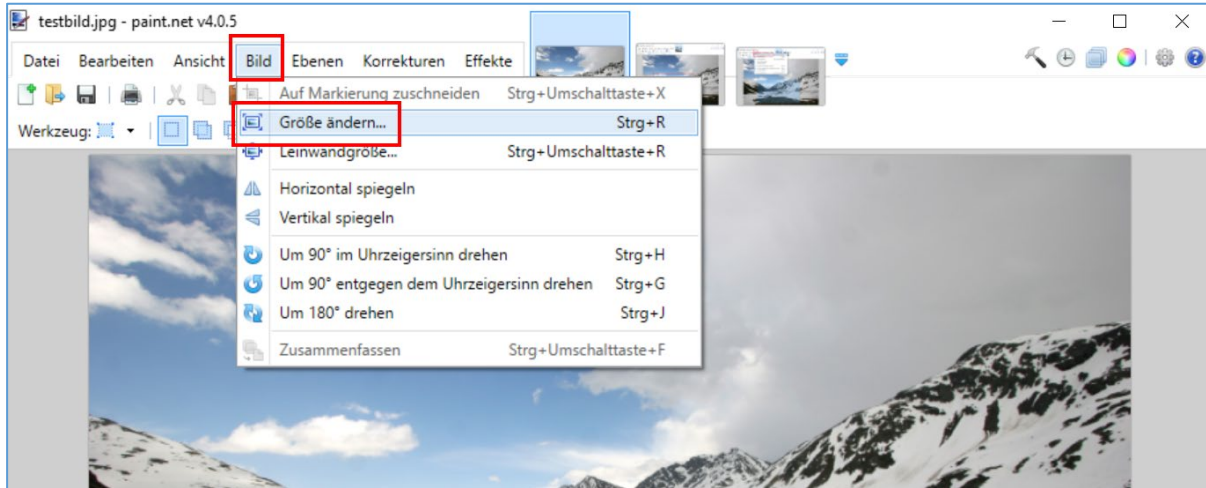


Über das Menü *Bild* wählen Sie jetzt *Auf Markierung zuschneiden*.



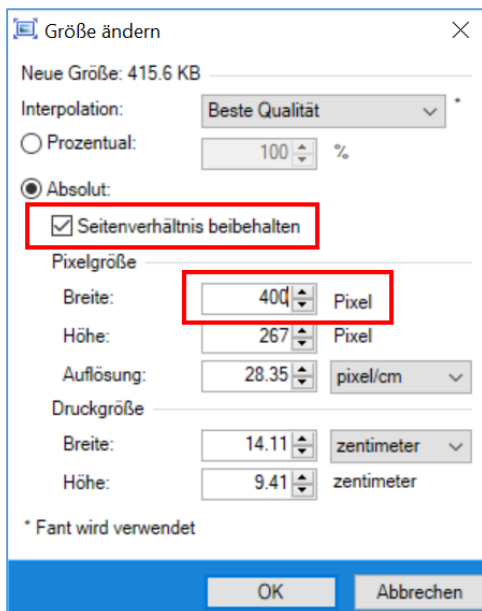
2.3 Bildgrösse ändern

Über das Menü *Bild* wählen Sie *Grösse ändern* aus.



Ein Monitor eines Laptops ist in der Regel 1920 Pixel breit. Stellen Sie die Grösse so ein, dass Sie das Bild möglichst ohne weitere Grösseneinpassung in Dokumenten oder auf Moodle verwenden können.

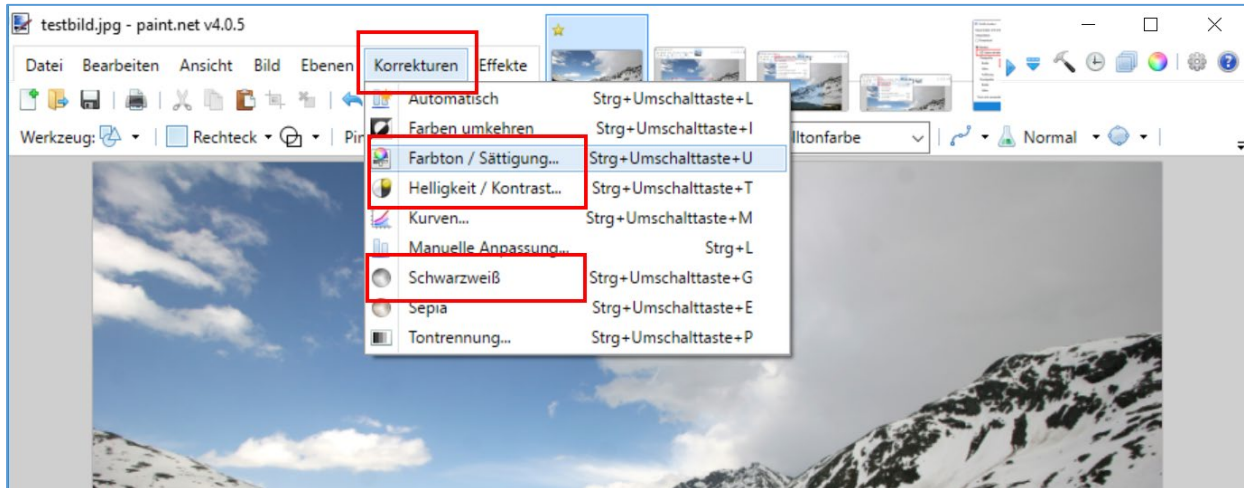
Die Seitenverhältnisse sollten Sie beibehalten, indem Sie *Seitenverhältnisse beibehalten* wählen. Sonst werden die Bildproportionen verzerrt.



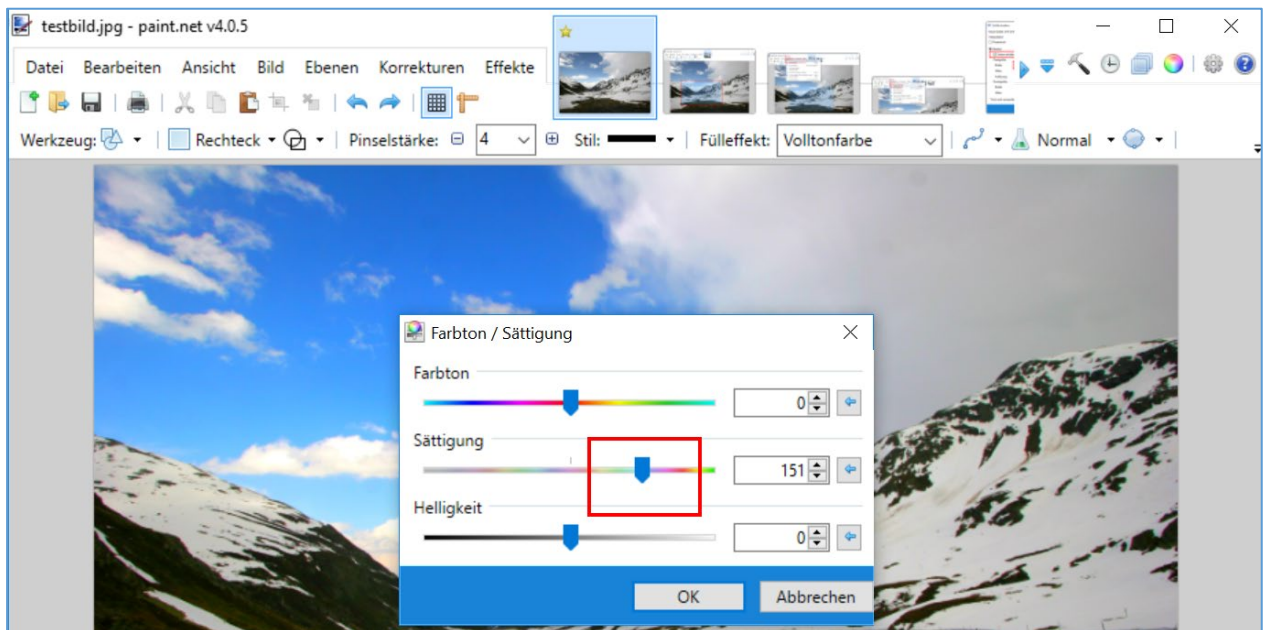
2.4 Helligkeit, Kontrast, Sättigung anpassen

Sie können mit Pain.Net auch die Bildqualität etwas verbessern.

Wählen Sie dazu über das Menü *Korrekturen* z.B. *Farbton/Sättigung* oder *Helligkeit/Kontrast* aus.

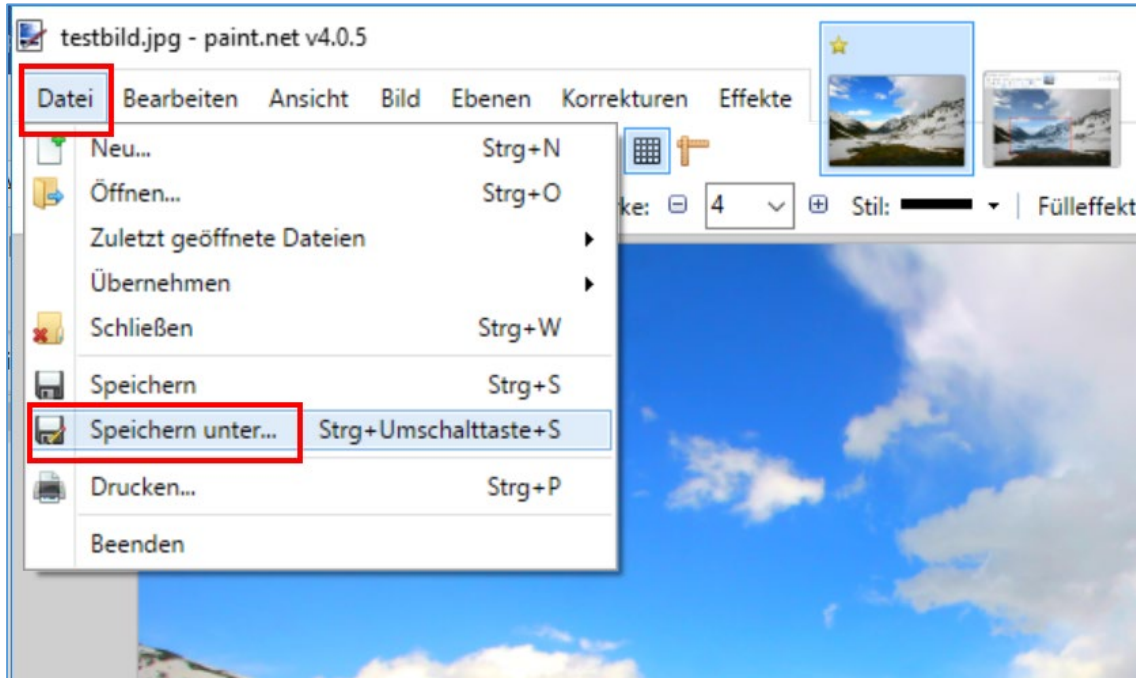


Verändern Sie die Einstellungen jeweils mit dem *Schiebereglern* bis es Ihnen gefällt.



2.5 Speichern des bearbeiteten Bildes

Speichern Sie das Bild am Schluss über das Menü *Datei* und *Speichern unter* ab.



Als Format wählen Sie *JPEG* oder *PNG* aus.

